

INTEX® KORISNIČKI PRIRUČNIK

POLICA ZA ODLAGANJE ZA HIDROMASAŽNI BAZEN SA LED RASVETOM Model TL520 0,2 W

PRE UPOTREBE OVOG PROIZVODA PROČITAJTE SVA UPUTSTVA I
PRIDRŽAVAJTE IH SE.

UPOZORENJE!

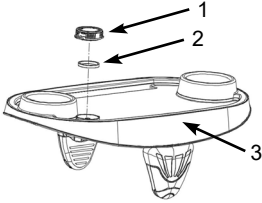
- Proizvod smeju da upotrebljavaju samo odrasle osobe. Ovaj proizvod nije igračka. Držite ga dalje od dece.
- Nemojte da gledate direktno u svetlo koje emituje ovaj proizvod.
- Nemojte da menjate baterije kada se nalazite u bazenu ili hidromasažnom bazenu.
- Nemojte da sedate na proizvod, da opkoračujete proizvod ili da stojite na proizvodu.
- Nemojte nikada da stavljate vruće tečnosti, čaše ili lomljive predmete na proizvod.
- Uklonite proizvod pre stavljanja zaštitne navlake preko hidromasažnog bazena.
- Nemojte da odlažete baterije u uobičajeni otpad, komunalni otpad ili u vatru jer baterija može da procuri ili da eksplodira. Baterije uvek odložite na siguran način u skladu sa lokalnim zakonima i propisima.
- Nemojte nikada puniti baterije koje ne mogu da se pune.
- Nemojte da kratko spajate kontakte baterije ili punjive baterije.
- Ovaj proizvod je vodootporan, ali nije predviđen za potpuno potapanje u vodu. Potapanje u vodu može prouzrokovati da voda prodre u proizvod i ošteti elektroničke komponente.

**PRIDRŽAVAJTE SE OVIH PROPISA I SVIH UPUTSTAVA DA
IZBEGNETE POVREDE ILI MATERIJALNE ŠTETE.**

Opšte informacije:

- Ovaj proizvod radi sa dve (2) zamenjive litijumske baterije veličine CR2032.
- Nemojte da kombinujete stare i nove baterije. Nemojte da kombinujete alkalne, standardne (cink-ugljenične) ili punjive (nikl-kadmijumske) baterije.
- Prije stavljanja baterije uklonite svu vodu sa proizvoda. Odmah uklonite iskorišćene baterije. Sve baterije menjajte u isto vreme.
- Uvek kupite bateriju pravilne veličine i snage koja je najpogodnija za predviđenu upotrebu. Vodite računa da baterije stavite pravilno u skladu s polom (+ i -). Pre stavljanja baterije očistite kontakte baterije i kontakte uređaja.
- Za čišćenje proizvoda upotrebljavajte samo vlažnu krpu. Izbegavajte upotrebu jakih sredstava za čišćenje, prevelike količine vode i abrazivnih četki.
- Ako težnost iz baterije (elektrolit) dođe u kontakt sa kožom, zahvaćeno mesto odmah isperite sapunom i vodom ili ga neutrališite sirćetom ili sokom od limuna. U slučaju kontakta sa očima, oči odmah 10 minuta isperite sa dosta vode i zatražite pomoć lekara.
- Rasveta ovog proizvoda ne može se menjati. Kada rasveta dostigne kraj radnog veka, potrebno je zameniti celi proizvod.
- Kada ga ne upotrebljavate, proizvod skladištite u zatvorenom prostoru.

SAČUVAJTE OVA UPUTSTVA.

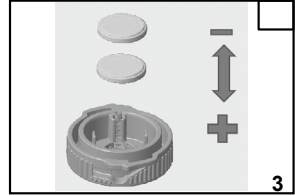
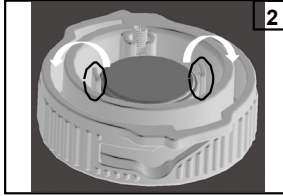
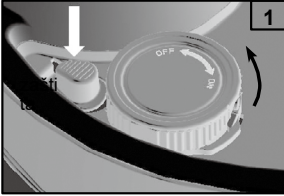
Referenca delova:

REF.	OPIS	KOL.	BR.
1	Kapica prekidača i	1	13024
2	Zaptivni prsten	1	13025
3	Polica za odlaganje za	1	13026

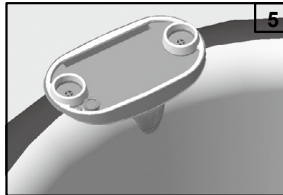
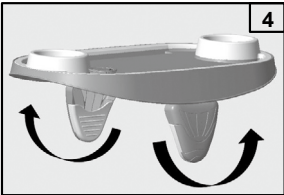
Napomena! Crteži služe samo za svrhu ilustracije. Stvarni proizvod i dimenzije mogu se razlikovati.

Postavljanje ili zamena baterija:

1. Dok pritisnete "zaštitu za decu", kapicu prekidača i baterije (1) potpuno okrenite u smeru suprotnom smeru kretanja kazaljki na satu i uklonite sa police. Pogledajte sl. (1).
2. Izvadite stare baterije iz kapice prekidača i baterije (1), pogledajte sl. (2) i umetnite 2 nove CR2032 baterije u smeru prikazanom na sl. (3). Uverite se da je zaptivni prsten (2) na svom mestu.
3. Ponovo stavite kapicu prekidača i baterije (1) na policu za odlaganje za hidromasažni bazen.

**Postavljanje i rad LED rasvete:**

1. Rasklopite krakove. Pogledajte sl. (4).
2. Policu za odlaganje za hidromasažni bazen stavite preko gornjeg ruba zida hidromasažnog bazena. Uverite se da su krakovi dobro postavljeni preko zida i da je polica za odlaganje za hidromasažni bazen postavljena paralelno u odnosu na tlo. Pogledajte sl. (5). U žleb možete da stavite tablet računar ili pametni telefon. **NAPOMENA!** Proizvod nije pogodan za model SimpleSpa™.
3. Za UKLJUČIVANJE rasvete okrenite kapicu prekidača i baterije (1) u smeru kretanja kazaljki na satu, a za ISKLJUČIVANJE u smeru suprotnom smeru kretanja kazaljki na satu. Pogledajte sl. (6).

**Skladištenje**

1. Proizvod dobro očistite i osušite na vazduhu.
2. Za skladištenje proizvoda možete da upotrebite originalnu ambalažu. Proizvod skladištite na suvom i hladnom mestu.

SAČUVAJTE OVA UPUTSTVA.

Ograničena garancija

137
IO

Vaša POLICA ZA ODLAGANJE ZA HIDROMASAŽNI BAZEN SA LED RASVETOM proizvedena je uz primenu najkvalitetnijih materijala i izrade. Pre napuštanja fabrike, svi Intex proizvodi pregledani su i utvrđeno je da nisu neispravni. Ova ograničena garancija primenjuje se samo za POLICU ZA ODLAGANJE ZA HIDROMASAŽNI BAZEN SA LED RASVETOM.

Ova ograničena garancija je dodatak i nije zamena za vaša zakonska prava i pravne lekove. U meri u kojoj je ova garancija u suprotnosti sa bilo kojim od vaših zakonskih prava, ona će prevladati. Na primer, zakoni o zaštiti potrošača u celoj Evropskoj uniji osiguravaju zakonska prava na garanciju uz ono što pokriva ova ograničena garancija: za informacije o zakonima o zaštiti potrošača u EU, posetite web mesto Evropskog potrošačkog centra na http://ec.europa.eu/consumers/ecc/contact_en/htm.

Odredbe ove ograničene garancije primenjuju se samo za originalnog kupca i nisu prenosive. Ova ograničena garancija vredi za period od jedne (1) godine od datuma inicijalne kupovine. Sačuvajte originalne račune sa ovim dokumentom jer je dokaz kupovine potrebno priložiti uz zahteve za garanciju. Ograničena garancija u suprotnom neće vrediti.

Ako na POLICI ZA ODLAGANJE ZA HIDROMASAŽNI BAZEN SA LED RASVETOM pronađete proizvodni nedostatak tokom prethodno navedenog perioda garancije, obratite se odgovarajućem servisnom centru kompanije Intex koji je naveden na posebnoj listi "Ovlašćeni servisni centri". Ako se proizvod vrati prema uputstvima servisnog centra kompanije Intex, servisni centar pregledaće proizvod i utvrditi validnost zahteva. Ako je proizvod pokriven odredbama garancije, popraviće se ili zameniti istim ili sličnim proizvodom (po izboru kompanije Intex) bez naknade.

Osim ove garancije i ostalih zakonskih prava u vašoj zemlji, ne podrazumevaju se daljnje garancije. U meri u kojoj je to moguće u vašoj zemlji, kompanija Intex ni u kom slučaju neće biti odgovorna vama ili trećoj strani za direktnu ili posledičnu štetu nastalu zbog upotrebe POLICE ZA ODLAGANJE ZA HIDROMASAŽNI BAZEN SA LED RASVETOM ili postupaka kompanije Intex ili njenih zastupnika i zaposlenih (uključujući i proizvodnju proizvoda). Ako vaša zemlja ne dozvoljava izuzeće ili ograničenje slučajnih ili posledičnih šteta, ovo ograničenje ili izuzeće se ne odnosi na vas.

SA LED RASVETOM ili postupaka kompanije Intex ili njenih zastupnika i zaposlenih (uključujući i proizvodnju proizvoda). Ako vaša zemlja ne dozvoljava izuzeće ili ograničenje slučajnih ili posledičnih šteta, ovo ograničenje ili izuzeće se ne odnosi na vas.

Napominjemo da se ova ograničena garancija ne odnosi na sledeće okolnosti:

- Ako je POLICA ZA ODLAGANJE ZA HIDROMASAŽNI BAZEN SA LED RASVETOM izložena nemaru, nepravilnoj upotrebi ili primeni, nesreći, nepropisnom radu, neodgovarajućem naponu ili struji u suprotnosti sa uputstvom za upotrebu, nepravilnom održavanju ili skladištenju;
- Ako je POLICA ZA ODLAGANJE ZA HIDROMASAŽNI BAZEN SA LED RASVETOM izložena oštećenju usled okolnosti koje su van kontrole kompanije Intex, uključujući, među ostalima, uobičajeno trošenje i habanje i oštećenja prouzrokovana izlaganjem vatri, poplavama, smrzavanju, kiši ili drugim spoljnim uticajima životne sredine;
- Na delove i komponente koje nije prodala kompanija Intex i/ili
- Na neovlašćene promene, popravke ili rastavljanja POLICE ZA ODLAGANJE ZA HIDROMASAŽNI BAZEN SA LED RASVETOM koje nije obavilo osoblje servisnog centra kompanije Intex.

Ova garancija ne pokriva materijalne štete ili telesne povrede.

Pažljivo pročitajte korisnički priručnik i pridržavajte se svih uputstava koja se odnose na propisan rad i održavanje POLICE ZA ODLAGANJE ZA HIDROMASAŽNI BAZEN SA LED RASVETOM. Proizvod uvek pregledajte pre upotrebe. Ova ograničena garancija neće važiti u slučaju zanemarivanja uputstava za upotrebu.

©2020 Intex Marketing Ltd. - Intex Development Co. Ltd. - Intex Recreation Corp. Sva prava zadržana/Tous droits réservés/Todos los derechos reservados/Alle Rechte vorbehalten. Štampano u Kini/Imprimé en Chine/Impreso en China/Gedruckt in China. *TM zaštitni znakovi koji se u nekim zemljama sveta upotrebljavaju pod licencom kompanije/*TM Marques utilisées dans certains pays sous licence de/Marcas registradas utilizadas en algunos países del mundo bajo licencia de/Warenzeichen verwendet in einigen Ländern der Welt in Lizenz von/Intex Marketing Ltd. to/Intex Development Co. Ltd., G.P.O Box 28829, Hong Kong & Intex Recreation Corp., P.O. Box 3440, Long Beach, CA 90801 • Distributer za Evropsku uniju/Distribué dans l'Union Européenne par/Distribuido en la unión Europea por/Vertrieb in der Europäischen Union durch/Intex Trading B.V., Venneveld 9, 4705 RR Roosendaal - The Netherlands
www.intexcorp.com

INTEX®

SAČUVAJTE OVA UPUTSTVA.